

 日本赤十字社
Japanese Red Cross Society

清水赤十字病院

訪問診療

≈ ご案内 ≈

Home Visit
Medical Care Guide



訪問診療



1

訪問診療とは？

おひとりで通院が困難な患者さんのご自宅に
医師が定期的(月1~2回)に診療にお伺いし、
計画的に治療や健康管理を行う診療になります。

「往診」と
「訪問診療」は
違いが
あるんだね

訪問診療
定期的・計画的に行う

通院が困難な
患者さんに対して

往診
臨時で赴く

◎定期的・計画的に行う「訪問診療」と臨時で赴く「往診」は制度上区別されています。

2

訪問診療の対象者とは？

**独力での
通院が困難な方**



右記以外の
地域もご相談に
応じます

新得町
清水町
鹿追町
芽室町

◎詳細はスタッフへお問合せください。

3

利用料金 費用の内訳

患者さんの状態(処置、お薬)と訪問場所で変わってきます



**在宅患者
訪問診療料**

診察に関する費用

訪問した日の
「診察料」になります



**在宅時医学総合
管理料**

医学管理と投薬情報などの
管理料

「月2回以上」「月1回」
などで、変わってきます



その他費用

検査・処置・注射等の費用、
調剤薬局の費用、交通費等の
個別に算定される費用

検査や処置、お薬、
訪問交通費などになります

◎院外処方の場合、薬局でのお支払いが別途必要です。

◎最新の算定要件や点数は改定で変わる場合があります。

定期的に、お家にいながら診察が受けられます



面談・ご契約

訪問診療の開始にあたり、事前に

- 同意書類の記入
- ご自宅や連絡先の確認
- 利用薬局
- 人生の最終段階においてどのような医療を受けたいかのご意向などをお伺いします。



訪問前連絡

訪問診療時間の前には、おおよその訪問時間を事前にご連絡いたします。生活の中でお気づきのことなどありましたらお知らせください。訪問時に**マイナ保険証**の確認を行いますのでご準備ください。



お支払い

訪問診療の費用は月額での請求になります。病院の会計窓口でお支払いが可能なほか、お電話で金額をお伝えし、銀行振込していただくなどの方法もあります（手数料は自己負担です）。



マイナ保険証

- 訪問時に必要です



診察

問診・視診・聴診・触診などを通じて病状や体調の確認を行います。



日々の体調を、
定期的な訪問診療で
患者さんを見守れる
地域医療へ。

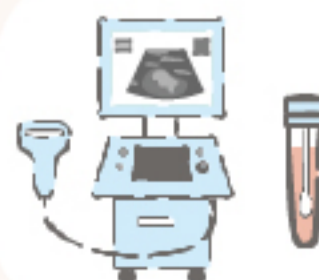
処方

症状にあわせた投薬や次回の訪問診療にあわせた日数分の処方せんを作成します。作成された処方せんは発行日を含め4日間有効です。



処置・検査

患部の状態を確認するため、超音波検査や必要な処置、検体採取を行うこともあります。



お薬の受取

薬局によってはご自宅までお薬を配達してくれる調剤薬局や、電子処方せんに対応している薬局もあります。ご希望に沿ってお選びください。



がんばって「通う」を減らして、
待ち遠しい「訪問」にしよう。



院長メッセージ

自宅でも懇切丁寧な
診療と検査を。

当院では、外来・入院・健診に加え、
訪問診療を1つの柱に加えて注力して
います。独居世帯や高齢夫婦世帯が
増加する中、通院の手段を確保するこ
とは大変で体力も必要です。

自宅にいながら受けられる訪問診療
は、外来と同様に懇切丁寧な診療と検査
を受けることができます。どうぞご検討
ください。

院長 藤城貴教



日本赤十字社
Japanese Red Cross Society

清水赤十字病院 訪問診療

お申込み・お問い合わせ

清水赤十字病院
地域医療連携課

Tel 0156-62-2513

営業時間 月曜日～金曜日
午前8時30分～午後5時

〒089-0195
上川郡清水町南2条2丁目1

最新情報は公式ホームページへ

<http://shimizu.jrc.or.jp/>

