

オンライン診療

新型コロナウイルス感染症の感染拡大に伴い、オンライン診療を開始いたします（初診を含む）。

診療の結果、投薬が必要だと判断された場合には処方箋の発行（発送）も可能です。

ご受診を希望される方は、お電話若しくはeメールにてご連絡ください。

【連絡先】 TEL 0156-62-2513

e-mail rcssoumu@shimizu.jrc.or.jp

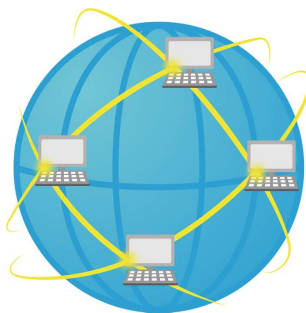
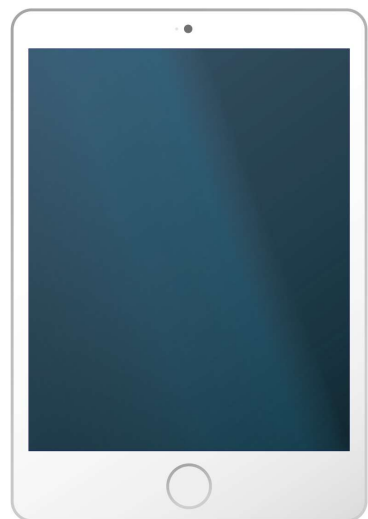


➤ オンライン診療の方法

病院と患者さんでビデオ通話により実施します。

スマートフォンやタブレット、パソコン（カメラ・マイク等）に加えインターネット等の通信環境が必要となります。

【病院側】



【患者さん側】



➤ 診療可能な症状と診療科

主として発熱、咳などの呼吸器症状でお困りの方の診療を行います。

他院やPCR検査へのご紹介は医師の判断で行い、現状では重症度と緊急度の高い方のみ限定させていただきます。

新型コロナウイルス感染症の拡大を鑑み、全てのご希望には沿えないことを予めご了承ください。

- 【具体的な症状】
- ・ 風邪の症状や37.5℃以上の発熱が4日以上続く方
 - ・ 強いだるさ（倦怠感）や息苦しさ（呼吸困難）がある方

- 【診療科】
- ・ 内科 ※その他診療科はオンライン診療の対象ではありません。



➤ 対象地域

当面の間、次の地域に居住される方をオンライン診療の対象とします。

【対象地域】

- ・ 北海道帯広市
- ・ 北海道上川郡清水町
- ・ 北海道上川郡新得町
- ・ 北海道河西郡芽室町
- ・ 北海道河東郡鹿追町



➤ 情報の提供

オンライン診療の実施にあたり、次の情報を提供いただきます。

1. 保険証・医療証 ※写真にて提供いただきます。
2. 名前（フリガナ）
3. 郵便番号・住所
4. 電話番号
5. 症状と経過 ※診療時間短縮のため14日間の行動歴等をお知らせください。
6. 調剤薬局 ※診療後に処方箋の交付がある場合はFAX及び郵送にて対応します。
7. 運転免許証等 ※顔写真が確認できるものを提供いただきます。
8. その他 ※当院が必要とする情報を提供いただきます。

➤ 処方

オンライン診療後、治療が必要な場合は処方箋を発行しますので、事前に情報提供いただいた調剤薬局にFAXします。

必ず、4日以内にお薬をお受け取りください。

1. 7日間を上限として処方します。
2. 処方箋の原本は調剤薬局に郵送します。
3. 麻薬や向精神薬、抗悪性腫瘍薬や免疫疾患抑制薬などは処方できません。
4. 処方箋交付後は調剤薬局に連絡してください。



➤ 診療費

オンライン診療の診療費は、次のとおりになります。

【保険診療】

診察料・処方箋料・医学管理料及び加算等

【その他費用】

処方箋等郵送料及び遠隔診療サービス料として、一律1,500円の費用を負担いただきます。

【診断書料】

別途費用が発生しますので、受診申込時に確認ください。

➤ 会計

請求額を即日お知らせしますので、診察終了後すみやかに以下の口座にお振込みください。

※お振込み手数料は受診者本人とし、手数料はご負担ください。



【振込先】

北洋銀行 清水支店 普通預金口座 0155908

(シミズ セキジ ユウジ ビヨウイン インチヨウ フジ キカリ)

清水赤十字病院 院長 藤城貴教

➤ 注意事項

- 新型コロナウイルス感染症の拡大に伴う院内感染予防を目的で、厚生労働省による時限的・特例的な緊急措置です。
- 当該診療体制に変更が生じる場合は、随時お知らせしますので当院ホームページ等を参照願います。

ご不便をおかけする場合がありますが、ご理解とご協力をお願いいたします。

ホームページ <https://shimizu.jrc.or.jp/>

Facebook <https://ja-jp.facebook.com/shimizu.jrc/>

